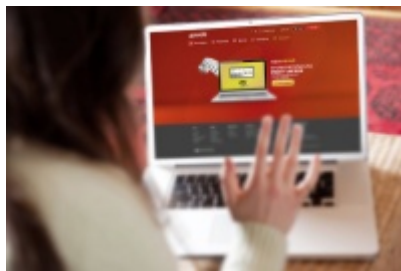


# Budowa e-państwa - nowe zadanie dla Poczty Polskiej



**Poczta Polska ma stać się jedną z kluczowych instytucji, na których będzie się opierać budowa cyfrowego państwa. Ma też pomóc w ograniczeniu skutków wykluczenia cyfrowego obywateli, szczególnie mieszkających na obszarach oddalonych od dużych ośrodków administracyjnych.**

Poczta Polska ma wszelkie atuty, by odgrywać jedną z głównych ról w cyfryzacji kraju – twierdzą przedstawiciele zarządu spółki. I przekonują, że ich firma może skutecznie wesprzeć budowę e-administracji i pośredniczyć w kontaktach obywatel - urząd. Tym celom ma m.in. usłużyć uruchamianie w placówkach pocztowych bezpłatnych punktów Wi- Fi, szczególnie w mniejszych miejscowościach, gdzie dostęp do internetu nie jest powszechny. Poczta Polska obiecuje, że do końca przyszłego roku taki internet będzie udostępniany we wszystkich 4,5 tys. placówkach własnych spółki należącej w całości do Skarbu Państwa.

## Porozumienie z ministerstwami

Rząd dał się przekonać tym argumentom i na początku września tego roku Anna Streżyńska, minister cyfryzacji, oraz Andrzej Adamczyk, minister Infrastruktury i budownictwa, podpisali porozumienie z Poczta Polska i jej spółką Poczta Polska Usługi Cyfrowe (Envelo) o strategicznej współpracy w obszarze cyfryzacji państwa. Umowa dotyczy integracji systemów informatycznych administracji, z których korzystają obywatele, z pocztową platformą Envelo. To pierwsze tego typu porozumienie na rynku. Poczta Polska ma stać się filarem budowy e-państwa.

Kluczową rolę w nowym systemie wymiany informacji będzie pełniła Rejestrowana Przesyłka Elektroniczna (RPE), która na mocy tzw. rozporządzenia eIDAS Parlamentu Europejskiego i Rady ma identyczną rangę pod względem skutków prawnych, jak list polecony.

– Widzimy znacznie szerzej udział Poczty Polskiej w cyfryzacji kraju – poprzez placówki pocztowe i doręczycieli – ambasadorów cyfryzacji, którzy za pośrednictwem urządzeń mobilnych mogą ułatwić uzyskanie dostępu do profilu zaufanego. Chcemy aby poczta papierowa była dostarczana na nasz komputer lub telefon, bez konieczności odbierania jej w placówce pocztowej – mówiła minister Anna Streżyńska.

Dla rządu istotne jest, że Poczta Polska w całości należy do Skarbu Państwa, co ma zapewniać bezpieczeństwo danych i pełną kontrolę państwa nad informacjami i dokumentami, także w przypadku sytuacji kryzysowych. – Dzięki dużej liczbie placówek oraz dostępowi do baz i systemów państwa Poczta może też wesprzeć administrację w obsłudze takich spraw, jak wydanie wyciągu z KRS czy przyjęcie wniosku o dowód osobisty. Jest to szczególnie ważne w małych miejscowościach, gdzie dojazd do większego ośrodka miejskiego jest utrudnieniem – podkreślał Andrzej Adamczyk, minister Infrastruktury i Budownictwa.

## Zapewnić spółce nowe źródło przychodów

Jednak rząd świadomy jest też rynek pocztowy się zmienia. Polacy wysyłają coraz mniej listów, a z urzędami chcą się komunikować za pomocą Internetu. To powoduje, że Poczta Polską czekają teraz zupełnie nowe wyzwania. Prognozy wskazują, że w ciągu pięciu lat przychody Poczty Polskiej z doręczania tradycyjnej korespondencji zmniejszą się o 84 proc., oznacza to spadek wyniku w tym segmencie usług z obecnych 2 749,4 mln zł rocznie na 441,1 mln zł w 2021 r. Poczta musi w najbliższych latach wdrożyć całkowicie nowy model biznesowy i rząd chce swej spółce w tym pomóc, zlecając jej nowe zadania. Plan jest zaś taki, aby z Narodowego Operatora Poczтового firma stała się Narodowym Operatorem Cyfrowym i skoncentrowała się na dwóch bardziej perspektywicznych źródłach przychodów – logistyce rynku e-commerce i obsłudze usług e-administracji.

- Zmiany zachodzące na rynku skłoniły nas do tego, aby wykorzystać synergię Poczty Polskiej i spółki Poczta Polska Usługi Cyfrowe (Envelo). W tym celu zawarte zostało porozumienie tych podmiotów o strategicznej współpracy w obszarze cyfryzacji państwa. Umowa dotyczy integracji systemów informatycznych administracji, z których korzystają obywatele, z pocztową platformą Envelo. Poczta Polska ma stać się kluczowym filarem budowy e-państwa - mówił w połowie września podczas XII edycji konferencji „Rynek usług pocztowych w Polsce i Europie 2016” Kazimierz Smoliński, wiceminister infrastruktury i budownictwa

### **Nie tylko polska administracja współpracuje z pocztą**

Wiceminister mówił także o przykładach otwarcia na usługi cyfrowe poczt w innych krajach. Interesującym przykładem kooperacji pocztowego operatora narodowego z administracją państwową jest współpraca Poczty Czeskiej z czeską administracją. W jej ramach powstał między innymi łatwy dostęp do usług administracji publicznej w ramach punktów kontaktowych w sieci Poczty Czeskiej. W punktach pocztowych można otrzymać uwierzytelnione wyciągi z wielu rejestrów administracji publicznej lub formularze, np. wyciąg z rejestru gruntów, z rejestru podmiotów gospodarczych, czy z rejestru karnego. W strukturze grup kapitałowych narodowych operatorów pocztowych rozwijane są również bankowość i ubezpieczenia. Wiceminister Kazimierz Smoliński wspominał o przykładach synergii usług pocztowych i bankowo-ubezpieczeniowych także we Francji, Japonii i Włoszech.

W Polsce Poczta Polska chciałaby wesprzeć administrację w kilku kluczowych obszarach. Spółka może zapewnić prostą i bezpieczną procedurę identyfikacji i uwierzytelnienia użytkowników korzystających z systemów publicznych, a także pomóc w ograniczeniu skutków wykluczenia cyfrowego części obywateli mieszkających na obszarach wiejskich, zdegradowanych lub oddalonych od ośrodków administracyjnych. Z myślą o takich osobach rozwijane są dwie usługi: przesyłka hybrydowa (list wysyłany elektronicznie, a dostarczany w formie tradycyjnej) i przesyłka proceduralna (umożliwiająca dostawę do adresata dokumentów, np. dowodów osobistych, paszportów i prawa jazdy).

- Poczta Polska obsługuje dwie grupy klientów: nowoczesnych, chętnie czerpiących korzyści z potencjału nowych technologii, i tradycyjnych, którzy z Internetu korzystają rzadko lub wcale. Dzięki temu, że oferujemy zarówno elektroniczne usługi na platformie i w aplikacji Envelo, jak i dysponujemy największą liczbą placówek oraz wykwalifikowanych pracowników, jesteśmy w stanie zaspokoić potrzeby każdego klienta i dotrzeć do 100 proc. Polaków - przekonuje Przemysław Sypniewski, prezes Poczty Polskiej.

### **Platforma Envelo w centrum**

Wśród usług wprowadzonych przez Envelo są zarówno rozwiązania, które łączą rzeczywistość wirtualną z tradycyjnymi usługami pocztowymi (np. neoznaczek, neolist, neokartka), jak i produkty w pełni cyfrowe, m.in. neofaktura elektroniczna, neolist elektroniczny czy neorachunki. Ważnymi elementami innowacyjnej platformy komunikacyjnej są też Skrzynka Envelo, Konto Zaufane czy Cyfrowy Stempel Poczty. Za pośrednictwem Envelo swoje usługi realizuje kilkadziesiąt tysięcy firm.

Nie należy też zapominać, że w skład grupy wchodzi też Bank Poczty, a więc instytucja posiadająca kompetencje w obszarze elektronicznej obsługi płatności, rachunków i faktur, co będzie częścią systemu cyfrowych usług publicznych.

- Obywatel powinien mieć dostęp do urzędu na okrągło - online. Jesteśmy gotowi do kompleksowego wsparcia administracji w procesie wdrażania e-usług. Transformacja cyfrowa administracji dzięki platformie Envelo to nie tylko zmiana technologiczna, ale i cywilizacyjna, która poszerza kompetencje cyfrowe obywateli - deklaruje Paweł Usidus, prezes spółki Poczta Polska Usługi Cyfrowe.

Marek Jaślan